

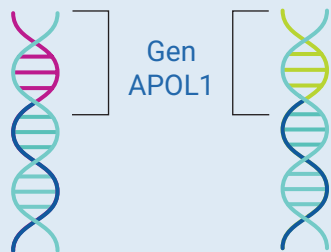
# Concientícese sobre el APOL1

Si usted tiene ascendencia originaria de África Central u Occidental, quizá tenga variantes del gen APOL1 que pueden causar una enfermedad renal severa y de progresión rápida. De hecho, científicos de primer nivel consideran que la identificación de las variantes del gen APOL1 es uno de los descubrimientos más importantes de la investigación sobre enfermedad renal de las últimas décadas.

4X

En los Estados Unidos, las personas de raza negra tienen una probabilidad más de 4 veces mayor de desarrollar falla renal que las blancas

Todos tenemos dos copias del gen APOL1



Las personas de ascendencia originaria de África Central u Occidental (negros, afroamericanos, afrocaribeños, latinos) tienen más riesgo de tener una variante en una de las copias del gen o en las dos

13% de los estadounidenses de raza negra tienen dos variantes del gen APOL1

Estas personas tienen una probabilidad de

1 sobre 5

de desarrollar enfermedad renal

Se estima que, en las personas que tienen ascendencia originaria de África Central u Occidental, una parte importante de los casos de enfermedad renal están de hecho mediados por el gen APOL1:



54%

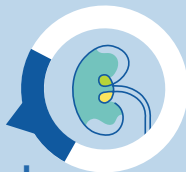
a

73%

de los casos de GFS, que causa fibrosis (cicatrices) en los filtros de los riñones

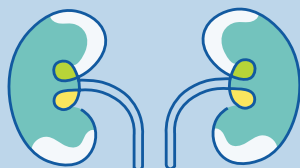
39%

de los casos de falla renal no diabética



47%

de los casos de falla renal asociada a presión arterial alta



25% de las nefritis lúpicas con falla renal

— y —

17% de las nefritis lúpicas